

# Aviso de Ciclón Tropical en el Océano Pacífico

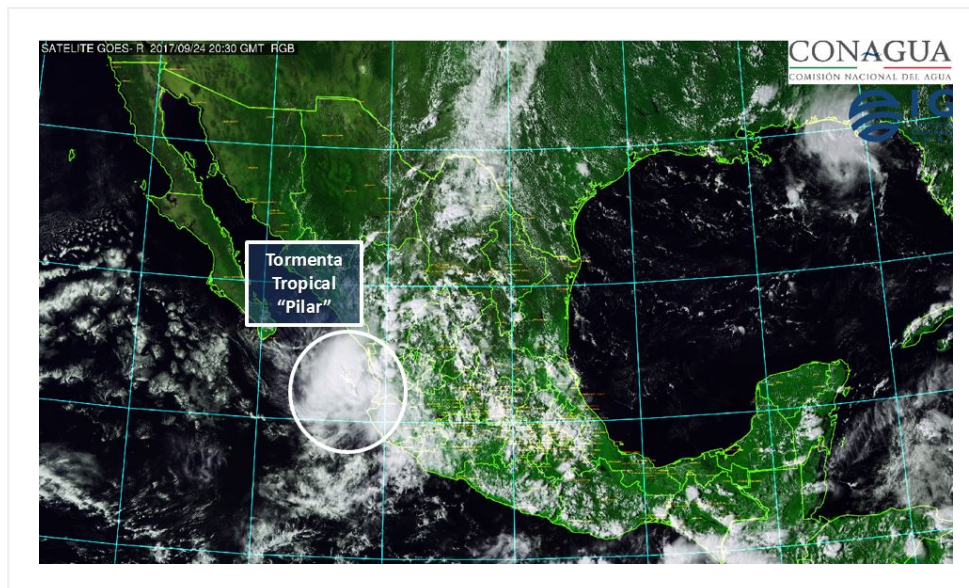
**No. Aviso: 09**

Ciudad de México a 24 de Septiembre del 2017.

**Emisión: 16:15h**

Servicio Meteorológico Nacional, fuente oficial del Gobierno de México, emite el siguiente aviso:

## Síntesis: TORMENTA TROPICAL "PILAR"



**Imagen de satélite**

### **Situación Actual:**

La tormenta tropical "PILAR" frente a las costas de Nayarit y Jalisco, favorece potencial de lluvias intensas con puntuales torrenciales, vientos fuertes y oleaje elevado en entidades del occidente del país.

<b>Condiciones Actuales</b>		
<b>Hora local (hora gmt)</b>	16:00 (21:00 GMT)	
<b>Ubicación del centro del ciclón</b>	Latitud Norte:20.8°	Longitud Oeste: 105.8°
<b>Distancia al lugar más cercano</b>	45 km al nor-noroeste de Cabo Corrientes, Jal., y a 100 km al sureste de Las Islas Marías.	
<b>Zona de vigilancia [Se establece en coordinación con el CMRE-MIAMI]</b>	El NHC en coordinación con el SMN, mantiene la zona de vigilancia desde Playa Pérula, Jal., hasta El Roblito, Sin., incluyendo Las Islas Marías.	

## Condiciones Actuales

<b>Desplazamiento actual:</b>	Norte (350°) a 13 km/h	
<b>Vientos máximos [km/h]:</b>	Sostenidos: 65 km/h	Rachas: 85 km/h
<b>Presión mínima central [hpa]:</b>	1003 hPa	
<b>Pronóstico de lluvia</b>	Tormentas puntuales torrenciales (150 a 250 mm) en Jalisco y Nayarit; puntuales intensas (75 a 150 mm) en Sinaloa; y fuertes con puntuales muy fuertes (50 a 75 mm) en Colima y Michoacán.	
<b>Comentarios adicionales</b>	Rachas de viento superiores a 60 km/h y oleaje de 2 a 3 metros: costas de Nayarit, Jalisco, Colima y Sinaloa.	
<b>Recomendaciones</b>	Extremar precauciones a la población en general en las zonas de los estados mencionados por lluvias, viento y oleaje (incluyendo la navegación marítima) y atender las recomendaciones emitidas por las autoridades del Sistema Nacional de Protección Civil, en cada entidad.	

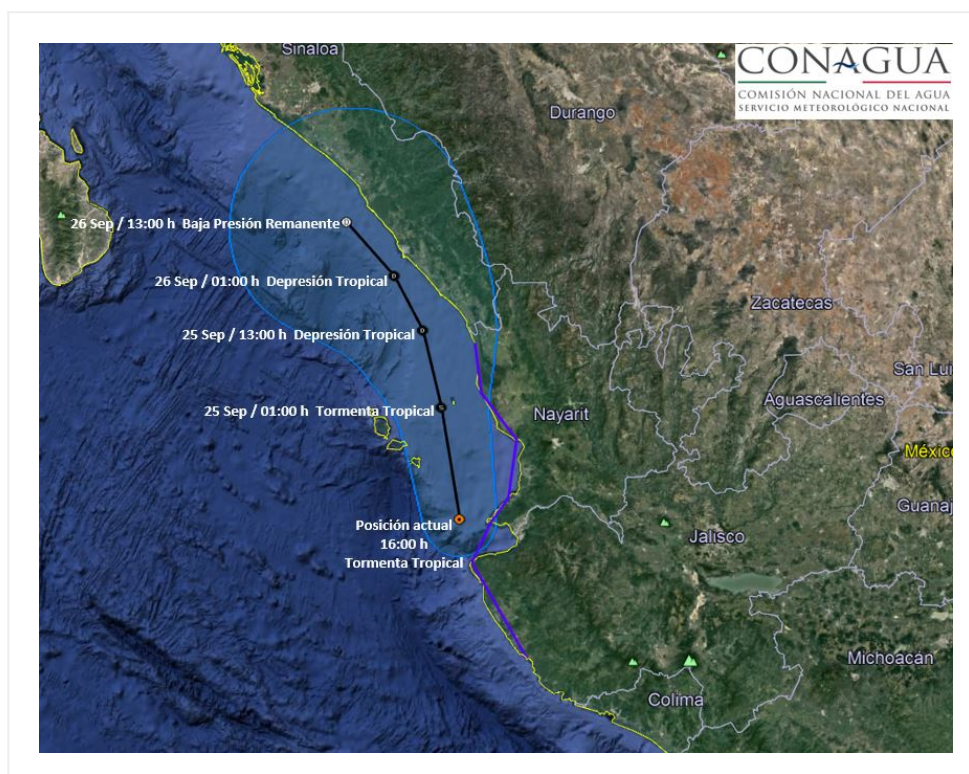
## Condiciones Actuales

### Extensión en cuadrantes de radios de vientos y oleaje

<b>Radio de vientos de 63 km/h</b>	95 km NE	0 km SE	0 km SO	95 km NO
------------------------------------	----------	---------	---------	----------

<b>PRONÓSTICO VALIDO AL DÍA/HORA LOCAL TIEMPO CENTRO</b>	<b>LATITUD NORTE</b>	<b>LONG. OESTE</b>	<b>VIENTOS [Km/h]</b>	<b>CATEGORÍA</b>	<b>UBICACIÓN (en km)</b>
<b>25/01h</b>	21.8	106.0	65/85	Tormenta Tropical	75 km al sur-suroeste de El Roblito, Nay.
<b>25/13h</b>	22.5	106.2	55/75	Depresión Tropical	40 km al sur-suroeste de Escuinapa, Sin.

PRONÓSTICO VALIDO AL DÍA/HORA LOCAL TIEMPO CENTRO	LATITUD NORTE	LONG. OESTE	VIENTOS [Km/h]	CATEGORÍA	UBICACIÓN (en km)
26/01h	23.0	106.5	45/65	Depresión Tropical	25 km al sur-suroeste de Mazatlán, Sin.
26/13h	23.5	107.0	35/55	Baja Presión Remanente	70 km al oeste-noroeste de Mazatlán, Sin.



### Trayectoria pronóstico de la tormenta tropical "Pilar"

Aviso No.	Fecha / Hora local CDT	Lat. Norte	Long. Oeste	Distancia más cercana (km)	Viento mín. / rachas	Categoría	Avance
1	23 sep / 16:00	18.4	105.3	125 km al oeste-suroeste de Manzanillo, Col., y a 225 km al sur de Cabo Corrientes, Jal.	55/75	Depresión Tropical	Nor-noroeste (335°) a 7 km/h
2	23 sep / 19:00	18.5	105.5	125 km al oeste-suroeste de Manzanillo, Col., y a 215 km al sur de Cabo Corrientes, Jal.	55/75	Depresión Tropical	Nor-noroeste (335°) a 7 km/h

3	23 sep / 22:00	18.7	105.3	110 km al oeste-suroeste de Manzanillo, Col., y a 195 km al sur-sureste de Cabo Corrientes, Jal.	65/85	Tormenta Tropical	Norte (350°) a 7 km/h
04	24 sep / 01:00	18.7	105.3	70 km al sur-suroeste de Playa Perula, Jal. 155 km al sur-sureste de Cabo Corrientes, Jal.	65/85	Tormenta Tropical	Norte (350°) a 7 km/h
05	24 sep / 4:00	19.1	105.6	70 km al suroeste de Playa Perula, Jal. 145 km al sur de Cabo Corrientes, Jal.	75/95	Tormenta Tropical	Nor-noroeste (335°) a 7 km/h
06	24 sep / 7:00	19.5	105.7	60 km al oeste de Playa Perula, Jal. 95 km al sur de Cabo Corrientes, Jal.	75/95	Tormenta Tropical	Nor-noroeste (335°) a 10 km/h
07	24 sep / 10:00	19.9	105.9	A 60 km al sur-suroeste de Cabo Corrientes, Jal., y a 185 km al sur-sureste de Las Islas Marías,	75/95	Tormenta Tropical	Hacia el nor-noroeste (335°) a 13 km/h
08	24 sep / 13:00	20.4	106.0	A 40 km al oeste de Cabo Corrientes, Jal., y a 135 km al sur-sureste de Las Islas Marías,	65/85	Tormenta Tropical	Hacia el nor-noroeste (335°) a 13 km/h
09	24 sep / 16:00	20.8	105.8	45 km al nor-noroeste de Cabo Corrientes, Jal., y a 100 km al sureste de Las Islas Marías.	65/85	Tormenta Tropical	Norte (350°) a 13 km/h

**EL SIGUIENTE AVISO SE EMITIRÁ A LAS 19:15HRS TIEMPO DEL CENTRO O ANTES SI OCURREN CAMBIOS SIGNIFICATIVOS**

**Pronosticador:** Libia González

**Revisó:** Roberto Rodríguez